



¡Vigila tu hogar desde cualquier lugar incluso a través del teléfono móvil!

¿A veces te preocupas por lo que pueda estar sucediendo en casa cuando estás en el trabajo o de vacaciones? Con las cámaras IP de Panasonic podrás monitorizar cualquier habitación a través de Internet estés donde estés. Además, si se detectan objetos en movimiento recibirás una notificación por e-mail. Y podrás seleccionar el formato de vídeo que mejor se adapte a la conexión de Internet y a tus necesidades. Deja que las cámaras IP de Panasonic se ocupen de toda la vigilancia, en cualquier momento y en cualquier lugar, relájate y disfruta.



BL-C121

Monitorización de distintas salas



Entrada



Habitación de los niños

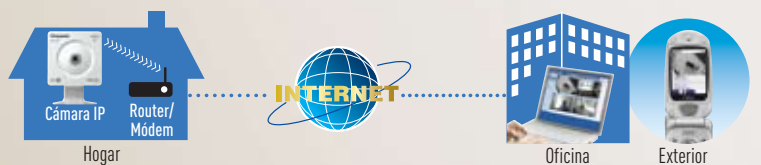


Actividad de tu mascota

Vigila
 cuando no puedas estar ahí™

Diagrama del sistema

Las cámaras IP de Panasonic son compatibles con UPnP y DDNS; de este modo, podrás configurar la red y acceder a las cámaras con facilidad a través de Internet con una ID y una contraseña.





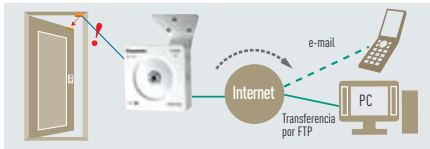
Siéntete más seguro con Panasonic

Instalación

E / S externa

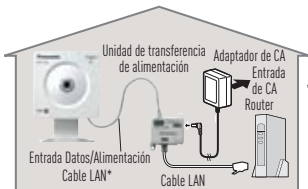
La E / S externa permite la conexión de distintos sensores y conmutadores, que pueden interconectarse con las cámaras.

(Nota: Para la BL-C101 sólo está disponible el conector de entrada).



Alimentación desde un cable LAN (BL-C101)

La Unidad de transferencia de alimentación incluida suministra alimentación a la cámara a través del cable LAN. Permite instalar la cámara en cualquier lugar, como por ejemplo en el techo, donde no existen tomas de corriente.



* Utiliza un cable LAN que no supere los 30 m de largo para conectar la cámara y la unidad de transferencia de alimentación.

Comunicación inalámbrica (BL-C121)

Instala la cámara en cualquier lugar¹ sin necesidad de conectar cables de transmisión, y disfruta de unas comunicaciones de alta velocidad a 2,4 GHz, 54 Mbps² (IEEE 802.11g) o 2,4 GHz, 11 Mbps² (IEEE 802.11b).

¹No puede utilizarse en cuartos de baño ni en exteriores.

²La velocidad indicada es el teórico valor máximo de la especificación de la LAN inalámbrica, y no indica la velocidad real de transferencia de datos conseguida por las cámaras.

Conexión

Compatibilidad con SSL

Los datos de imagen / voz se envían cifrados, lo que dificulta enormemente que otras personas accedan a la red.

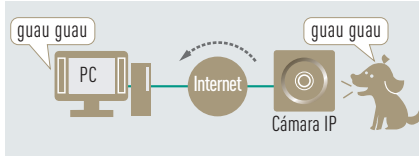


* Sólo para JPEG. La función de audio no está disponible en los teléfonos móviles.

Control

Micrófono integrado

Podrás escuchar en el PC los sonidos que capture el micrófono integrado. La monitorización por video con sonido mejora la seguridad, puesto que proporciona información adicional que las imágenes no pueden transmitir.



Captura

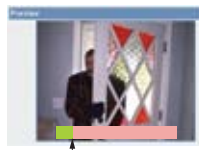
Función de detección de movimiento

Esta función detecta los cambios mediante la reacción de la cámara a unos ajustes de umbral y sensibilidad previamente definidos en el PC. Las imágenes capturadas también pueden guardarse temporalmente en la cámara³, puedes recibirlas por correo electrónico⁴ o enviar los datos a una FTP⁵.

³ La cámara puede almacenar un máximo de aproximadamente 250 imágenes (320 x 240 píxeles).

⁴ Es compatible con Autenticación POP previa a SMTP y Autenticación SMTP (PLAIN, LOGIN y CRAM-MD5).

⁵ También puedes recibir el historial de detección del sensor por correo electrónico una vez al día, a una hora predefinida.



Sonido de notificación de detección

Durante la visualización de imágenes MJPEG en una sola pantalla o en múltiples pantallas, el ordenador puede reproducir un sonido para notificar que se ha detectado un movimiento o que el sensor externo se ha activado. Esta función se puede ajustar independientemente en cada ordenador que tenga acceso a la cámara.



Monitorización

MPEG-4⁶ y JPEG simultáneos

Las cámaras envían simultáneamente imágenes MPEG-4⁶ e imágenes JPEG. Se recomienda utilizar MPEG-4 para visualizar imágenes en movimiento continuo y JPEG para grabar imágenes de mayor calidad.

⁶MPEG-4 no está disponible en teléfonos móviles.

Licencia MPEG-4 Visual

Para instalar el programa de visualización MPEG-4 en PCs adicionales deberás adquirir licencias adicionales.

(Nº de modelo BB-HCASA para EE.UU., BB-HCASCCE para otros países).

Visualización en pantalla completa

La imagen monitorizada se puede ver con más claridad puesto que ocupa toda la pantalla.

Modo Normal



Modo Pantalla completa



Control de varias cámaras

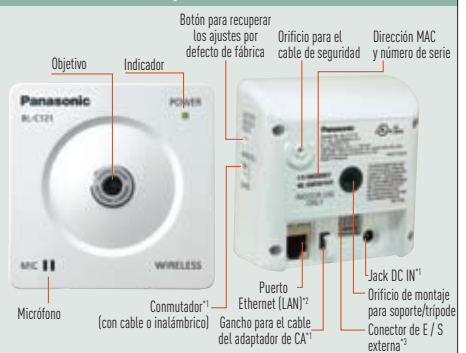


Monitorización desde teléfono móvil



* Pueden visualizarse hasta 16 ventanas a la vez

Nombres de las partes (Imagen de la BL-C121.)



*1 Disponible sólo para la BL-C121.

*2 En la BL-C101, la alimentación también se suministra a través del cable LAN.

*3 Para la BL-C101 sólo está disponible el conector de entrada.

Especificaciones [BL-C101 / 121]

	BL-C121	BL-C101
Cámara		
Zoom	Zoom digital de 10x (según área)	
Ángulo de visualización	58° horizontal, 45° vertical	
Tipo de sensor	Sensor CMOS de 1/4 de pulgada, aproximadamente 320.000 píxeles	
Enfoque	Fijo (Intervalo de enfoque: de 0,3 m a ∞)	
Apertura (Nº de F)	F2.8	
Intensidad de luz necesaria	De 5 a 10.000 lx	De 5 a 10.000 lx
	(De 3 a 10.000 lx en el modo de visualización nocturna en color)	
Sistema de barrido	Barrido progresivo	
Audio		
Comunicación de audio	Comunicación unidireccional	Comunicación bidireccional
Compresión de audio	ADPCM 32 kbps	
Ancho de banda de audio	300 Hz - 3.400 Hz	
Entrada de audio	Micrófono integrado	
Salida de audio	No disponible	
Terminal	No disponible	
Interface de red	Ethernet (10Base-T/100Base-TX)	
Conector de E/S externa	Entrada: 1 Salida: 1	Entrada: 1
Servidor		
Compresión de imagen	JPEG (Motion JPEG para visualizar imágenes en movimiento), MPEG-4	
Resolución de video	640 x 480, 320 x 240 (por defecto), 192 x 144	
Calidad de imagen	JPEG (priorizando la claridad, estándar, priorizando el movimiento), MPEG-4	
Frecuencia de fotogramas*	Máx. 30 fotogramas/segundo ¹ . (La frecuencia de la fuente de CA es de 60 Hz) Máx. 25 fotogramas/segundo ¹ . (La frecuencia de la fuente de CA es de 50 Hz)	
Seguridad	ID de usuario/contraseña, SSL	
Protocolos compatibles	IPv4 / IPv6 Dual-Stack IPv4: TCP, UDP, IP, HTTP, FTP, SMTP, DHCP, DNS, ARP, ICMP, POP3, NTP, UPnP, SMTP Authentication, RTP, RTSP ⁵ , RTCP, HTTPS, SSL, TLS IPv6: TCP, UDP, IP, HTTP, FTP, SMTP, DNS, ICMPv6, POP3, UDP, NTP, RTP, RTSP ⁵ , RTCP, HTTPS, SSL, TLS	
Límite de accesos de usuarios	HTTP: Máx. de 30 accesos simultáneos (máx. de 10 accesos en el modo MPEG-4) HTTPS: Máx. de 10 accesos simultáneos (máx. de 5 accesos en el modo MPEG-4)	
Imágenes en el búfer*	Aprox. 250 imágenes (320 x 240)	
Método transferencia imágenes	- Calidad de imagen estándar - con visualización de la hora SMTP ² , FTP, HTTP	
Activación/trans. búfer imagen	Alarma, Temporizador o Detección de movimiento	
Conexión inalámbrica		
Estándar	IEEE 802.11b, 802.11g, 802.11g exclusivo	-
Antena	Diversidad	-
Número de canales	BL-C121A: 11 canales (1-11) BL-C121CE/E: 13 canales (1-13)	-
Velocidad de transmisión	Hasta 54 Mbps	-
Seguridad	SSID, WEP (64/128/152 bits), WPA-PSK (TKIP), WPA2-PSK (AES)	-
Generales		
Temperatura funcionamiento	De +5°C a +40°C	
Humedad de funcionamiento	De 20% a 80% (sin condensación)	
Dimensiones	85 x 85 x 35,5 mm	85 x 85 x 27 mm
(Altura x Ancho x Profundidad)		
Peso (sólo la unidad)	140 g	100 g
Alimentación	Adaptador de CA: Entrada CA de 100 - 240 V, Salida CC de 9 V, 750 mA, 50/60 Hz	
Alimentación a través unidad transferencia de alimentación	No disponible	SI (PvE propietario)
Consumo máximo	6,8 W (durante la comunicación inalámbrica)	2,8 W

*1: Es posible que la frecuencia de fotograma se reduzca en función del entorno de red, del tipo de PC, de la calidad de la imagen, al visualizar imágenes oscuras, etc.

*2: No aplicable a JPEG 640 x 480.

*3: En un teléfono móvil sólo podrán visualizarse imágenes fijas en formato JPEG.

*4: El número máximo de imágenes que pueden almacenarse en el búfer depende de la resolución y de la calidad de imagen.

Para obtener información acerca de la capacidad de imágenes MPEG-4, visita el sitio web de Cámaras IP de Panasonic en

<http://panasonic.net/pcc/support/netwcam/support/info.html>.

*5: Es compatible con Autenticación POP previa a SMTP y Autenticación SMTP (PLAIN, LOGIN y CRAM-MD5).

Más información en el 902 15 30 60 o en www.panasonic.es

Panasonic España, S.A.

CIF - A 59 84 17 83

Panasonic es marca de Panasonic Corporation

<http://panasonic.net/pcc/ipcam>

Panasonic

www.panasonic.es

Debido a la constante innovación de nuestros productos, las especificaciones de este catálogo son válidas salvo error tipográfico y pueden estar sujetas a pequeñas modificaciones por parte del fabricante sin previo aviso con el fin de mejorar el producto. Prohibida la reproducción total o parcial de este catálogo sin la autorización expresa de Panasonic España, S.A. El producto real puede variar ligeramente de la fotografía. El diseño y las especificaciones están sujetos a cambio sin previo aviso. Todas las imágenes son simuladas.